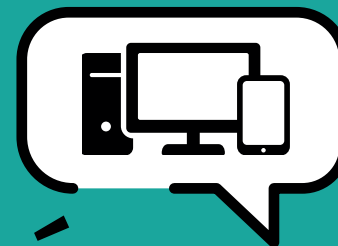


PAS DE CONFINEMENT
POUR LES BONS GESTES !

#Les déchets acceptés et refusés



LES DÉCHETS ACCEPTÉS ET PRÉALABLEMENT TRIÉS :



* DEEE : déchets d'équipements électriques et électroniques

LES DÉCHETS REFUSÉS :



* Une solution payante existe chez Trinoval, renseignement au 03 22 90 36 60

** DASRI : déchets d'activités de soins à risques infectieux

*** Les médicaments périmés, entamés ou non peuvent être rapportés en pharmacie

**** Sous certaines conditions

Ces déchets doivent être éliminés via des filières professionnelles agréées.

> Triez et regroupez au préalable vos déchets par matériau ou par catégorie.

> Prévoyez vos outils (pelle, fourche, gants, etc ...) pour décharger.

> Merci de vous présenter à la déchetterie au moins 15 minutes avant l'heure de fermeture



**TOUTE PERSONNE
NE RESPECTANT PAS
LES GESTES BARRIÈRES
ET
LES CONSIGNES DU
GARDIEN DE DÉCHETTERIE
SE VERRA
REFUSER L'ACCÈS.**

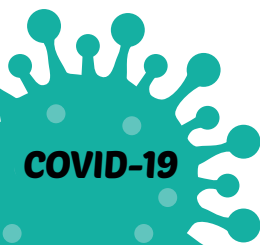
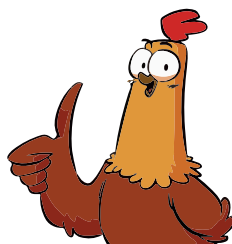
Retrouvez
toute notre actualité :



WWW.TRINOVAL.FR
WWW.TRIONS-BIEN.FR

Trinoval
WWW.TRINOVAL.FR TRIER.INNOVER.VALORISER

Respecter les gestes barrières,
c'est se protéger et protéger les autres !



COVID-19