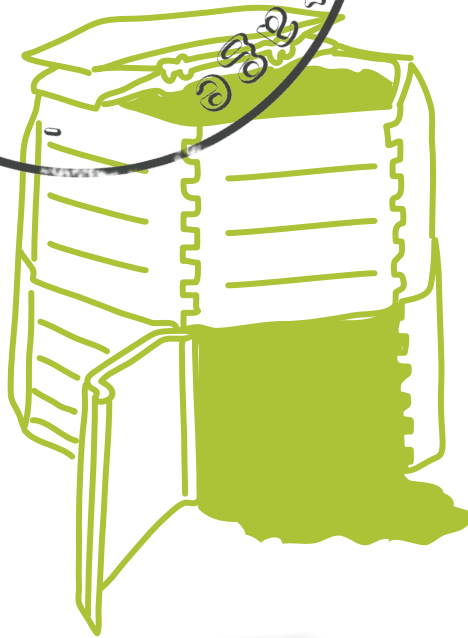


compostage

# GUIDE PRA TIQUE

à son domicile



**FAIRE SON  
COMPOST**



# Trinova

[WWW.TRINOVAL.FR](http://WWW.TRINOVAL.FR) TRIER. INNOVER. VALORISER



Syndicat Mixte Interdépartemental de Ramassage et de Traitement  
des Ordures Ménagères de la Picardie Ouest





*La quantité d'ordures ménagères et assimilées collectée ne cesse d'augmenter et les collectivités doivent constamment s'adapter pour faire face à un gisement de plus en plus important.*

En octobre 2011, Trinoval s'est engagé avec l'Agence de l'environnement et de la maîtrise de l'énergie (ADEME) dans un programme local de prévention des déchets, en application du « Grenelle 2 de l'environnement », qui a pour objectif de réduire la production d'ordures ménagères et assimilées de 7% par habitant pour les cinq prochaines années.

Cette démarche s'inscrit dans une volonté de promouvoir et de développer des actions de prévention au sein de son territoire.

A travers ce programme, Trinoval souhaite agir avec les usagers, les entreprises, les associations, bref, l'ensemble des acteurs du territoire. L'objectif est de trouver ensemble des solutions concrètes pour réduire la production de déchets.

**RÉDUISONS  
VITE NOS DÉCHETS,  
ÇA DÉBORDE.**

[reduisonsnosdechets.fr](http://reduisonsnosdechets.fr)

## SOMMAIRE

Qu'est-ce que le compostage ?

Quels déchets composter ?

Comment démarrer ?

Les 3 règles de base.

Synoptique du compostage.

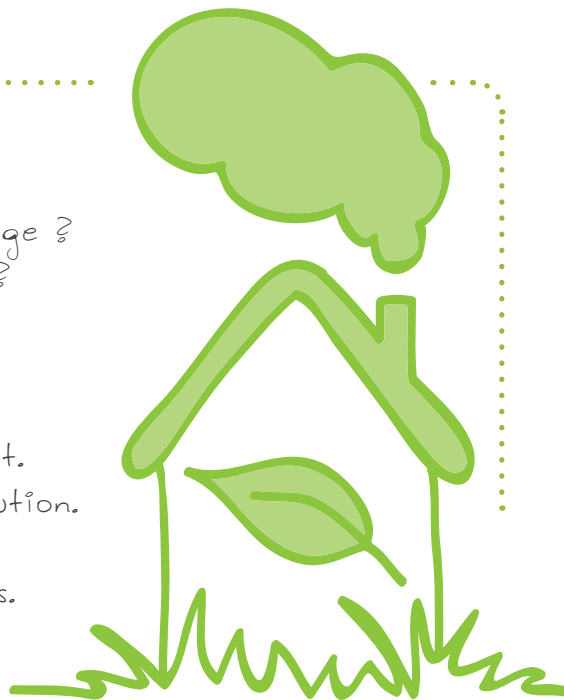
Les utilisations du compost.

A chaque problème sa solution.

Pour en savoir plus.

Nos autres guides pratiques.

Vos astuces.



# LA NATURE NOUS LE RENDRA...

## QU'EST-CE QUE LE COMPOSTAGE ?

Le compostage est une **technique ancestrale** qui vise à **transformer les déchets de cuisine et de jardin en "engrais"**. C'est une **méthode naturelle** qui permet de nourrir et ainsi conserver les propriétés du sol.

**Les micro-organismes à votre service** ➡ Cette transformation se produit à partir de matières organiques variées, en présence d'humidité et d'oxygène. Ce sont les bactéries qui commencent la dégradation, puis sont relayées par des insectes et autres vers de compost (ou vers de terreau).

**Les raisons de composter** ➡ Le fait de composter vous produira un «engrais» de qualité qui nourrira la terre de votre jardin. Vous contribuerez alors à la protection de l'environnement en réutilisant une partie de vos déchets qui vont habituellement en enfouissement. Ainsi vous participez également à l'effort de la collectivité pour une gestion intelligente des ordures ménagères.

## ÉCONOMIE : ENGRAIS GRATUIT

Toutes les personnes disposant de surfaces d'espaces verts et pratiquant ou non le jardinage (potager, fleurs, etc.) peuvent composter.

Le compost sera facilement réutilisable en amendement organique (fertilisant) dans le potager.

Si vous disposez uniquement d'un jardin d'agrément (pelouse, arbres et arbustes), vous utiliserez votre compost en le répandant sur votre pelouse et en l'utilisant pour les pots de fleurs et les jardinières.

## QUE FAIRE DU COMPOST ?

COMPOSTER SES DÉCHETS,  
C'EST NATUREL, ÉCONOMIQUE  
ET ÉCOLOGIQUE.



# QUELS DÉCHETS COMPOSTER ?

## A COMPOSTER



### DÉCHETS RICHES EN AZOTE

Epluchures de fruits et de légumes et restes de fruits et de légumes cuits ou pourris

Résidus de récolte du potager

Marc de café avec filtre, sachets de thé et infusions  
Fleurs ou plantes coupées

Tontes de gazon



### DÉCHETS RICHES EN CARBONE

Tailles de haies et tiges dures coupées en petits morceaux ou déchiquetées

Ecorces et feuilles mortes

Sciures de bois en petite quantité (bois non traité)

Serviettes en papier, essuie-tout, ...

### AUTRES DÉCHETS COMPOSTABLES

Coquilles d'oeufs broyées

Mauvaises herbes non grainées

Cendres de bois en petite quantité



# A EVITER

Produits laitiers, huiles de toutes sortes même végétales (colmatent le compost)

Cartons imprimés, tissus

Végétaux très résistants : noyaux, trognons de choux, feuilles de lauriers, de lierre, de thuyas...

Mauvaises herbes grainées

Végétaux atteints de maladies virales ou bactériennes

Litières pour animaux et excréments (porteurs d'éléments pathogènes)

Coquillages

Morceaux de bois et branches de diamètre supérieur à 2 cm (au-delà, les broyer)

Pierres, gravats, verre, métal, plastique (sont inertes et n'apportent rien au compost)

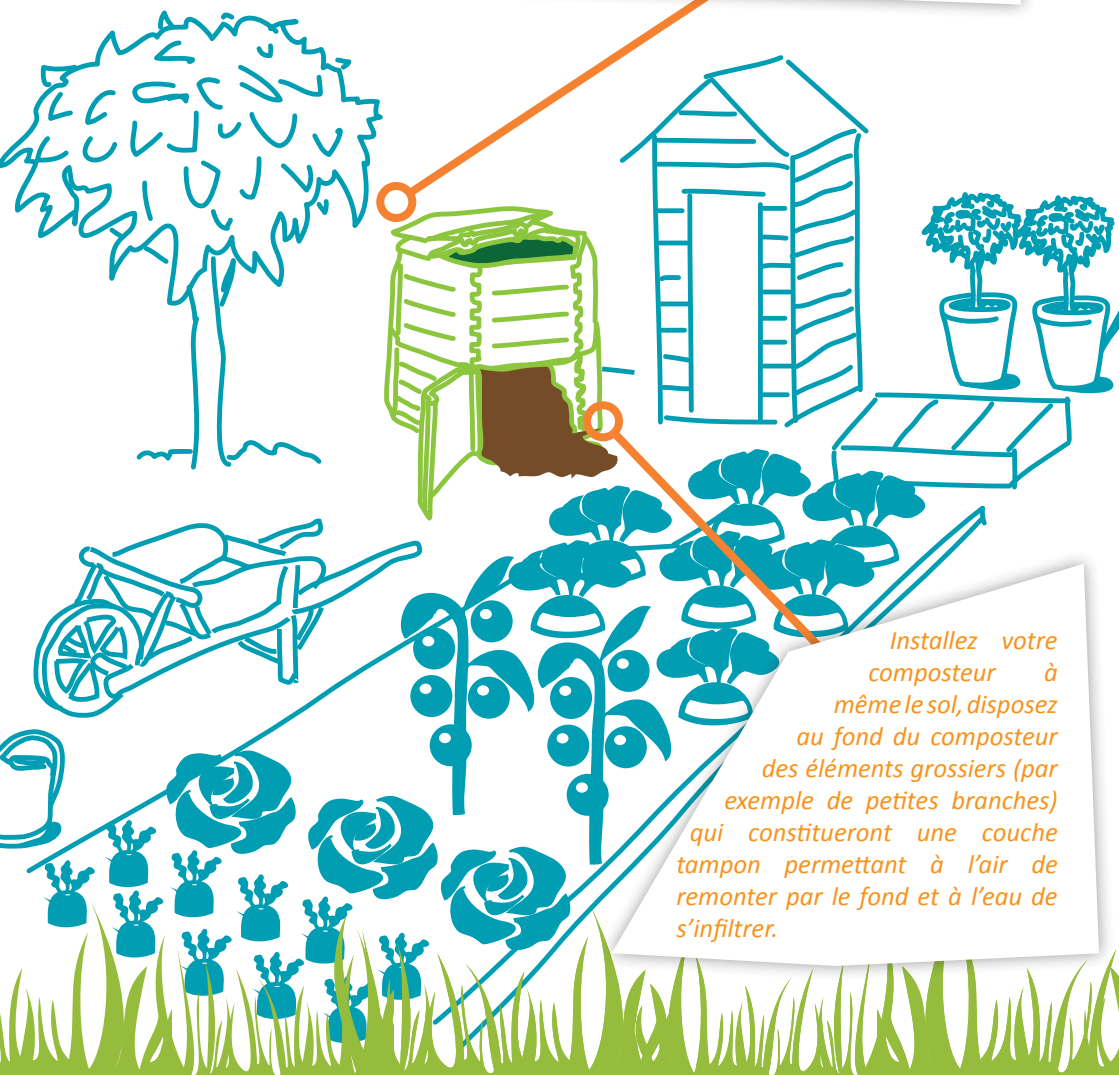
Restes de viande, os, poissons, pain et fromage (attirent les animaux et génèrent des mauvaises odeurs) [*pour personnes aguerries*]



# COMMENT ?

*Pour composter dans les meilleures conditions, il faut installer votre composteur à un endroit pratique et accessible par tous les utilisateurs et à chaque saison...*

*Choisissez un endroit ombragé de préférence, protégé des intempéries (sous un arbre ou contre une haie) et pas trop loin de la maison.*



*Installez votre composteur à même le sol, disposez au fond du composteur des éléments grossiers (par exemple de petites branches) qui constitueront une couche tampon permettant à l'air de remonter par le fond et à l'eau de s'infiltrer.*


# LES 3 REGLES DE BASE

*Votre compost est comme vous : il a besoin de nourriture, d'air et d'eau.*

La décomposition des déchets organiques se produit donc à partir de matières variées en présence d'humidité et d'oxygène. Ce sont les bactéries qui commencent la dégradation puis sont relayées par des insectes et autres vers de compost (ou vers de terreau).

## 1/ LA NOURRITURE

**Alternez les types de déchets :** il doit exister un équilibre entre les matériaux riches en carbone (matériaux bruns secs et durs comme les sciures, la paille, le foin, les feuilles mortes...) et les matériaux riches en azote (matériaux verts humides et mous comme le gazon, les épluchures de fruits et légumes...). Alternez les types de déchets dans votre composteur ou votre tas. Si vous disposez de grandes quantités de gazon, séchez le pendant un ou deux jours sur le sol avant de l'incorporer dans votre composteur ou votre tas.



La nourriture doit être "coupée" pour être digérée. Broyez les branchages et les déchets grossiers. Cela a pour effet d'augmenter la surface de travail des bactéries, le compostage est plus rapide.

**Oxygénez votre compost :** retournez le mélange régulièrement (surtout au printemps et en été) et / ou maintenez une bonne aération par l'incorporation d'éléments fibreux (déchets riches en carbone). Ne jamais tasser le compost.

## 2/ L'AR

## 3/ L'EAU

**Arrosez votre compost :** pour ne pas perturber la vie des organismes transformant les déchets en compost, il faut tenir le taux d'humidité le plus constant possible (couverture du composteur fermé).

Le compost doit être mouillé comme une éponge humide. L'alternance des déchets mouillés et secs est essentielle ; si nécessaire, arrosez votre compost.

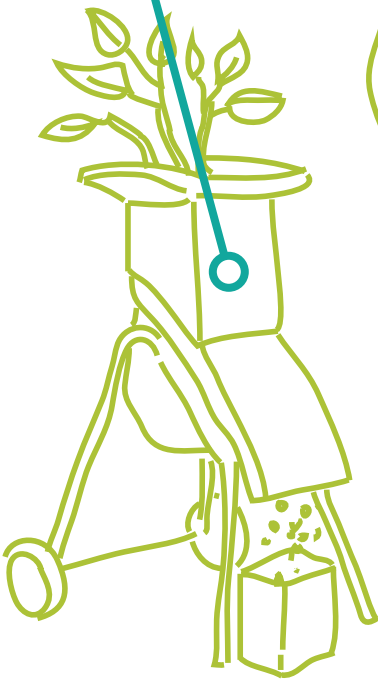
La température du compost peut atteindre entre 45 et 60°C : il est donc important de compenser l'évaporation en l'arrosant.



# SYNOPTIQUE DU COMPOSTAGE

*Broyez les branches pour une meilleure décomposition.*

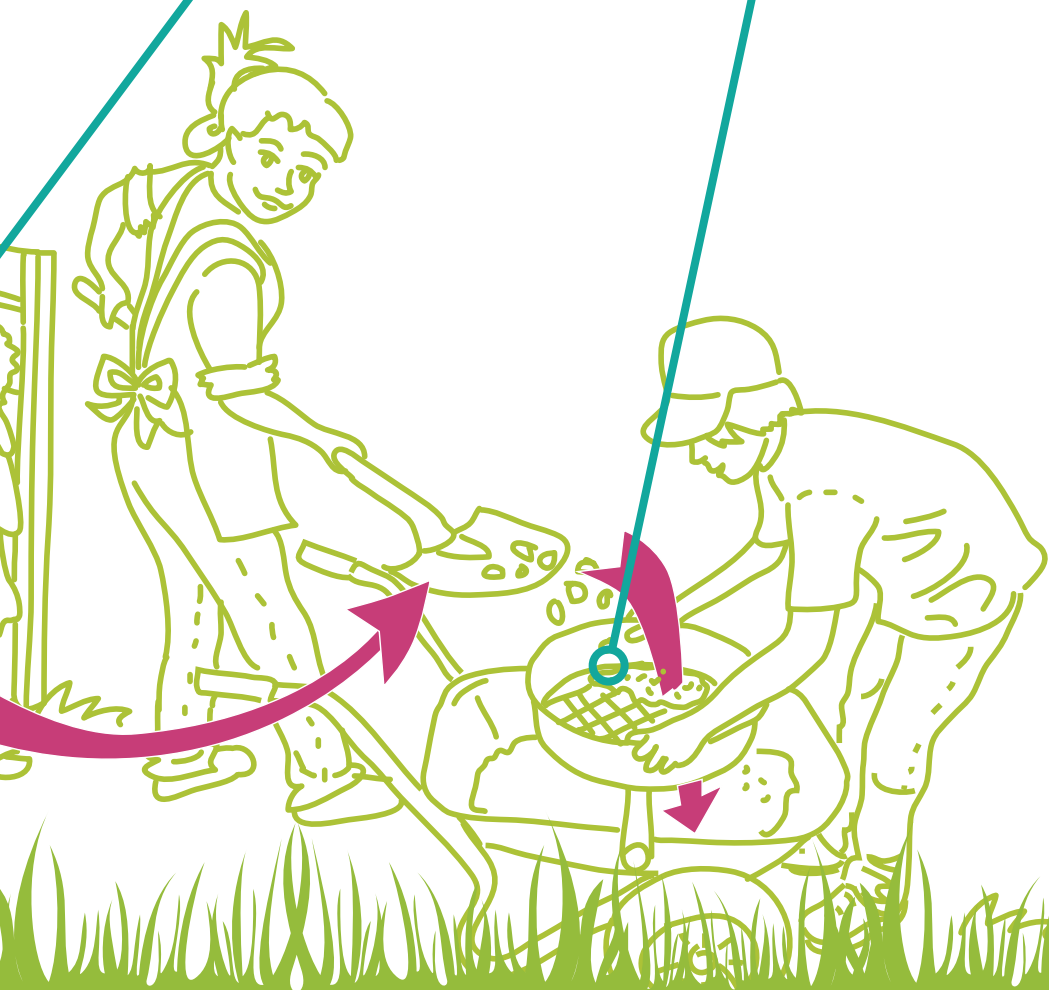
*Utilisez un "bio-seau" pour transporter vos déchets.*





Arrosez régulièrement pour favoriser le travail des bactéries.  
Remuez également le compost pour une meilleure oxygénation.

Tamisez le compost si vous souhaitez obtenir une matière fine.



# LES UTILISATIONS DU COMPOST

Toutes les personnes disposant de surfaces d'espaces verts et pratiquant ou non le jardinage (potager, fleurs etc...) peuvent utiliser le compost. Le compost sera facilement utilisable en amendement organique (fertilisant) dans le potager.

Si vous disposez uniquement d'un jardin d'agrément (pelouse, arbres et arbustes), vous utiliserez votre compost en le répandant sur votre pelouse et en l'utilisant pour les pots de fleurs et les jardinières.

## EN AMENDEMENT ORGANIQUE

Incorporez au sol (5 à 15 premiers cm) un compost mûr (odeur de sous-bois et structure grumeleuse). Votre sol deviendra plus facile à travailler et plus fertile.

Les plantes seront plus résistantes et le rendement des récoltes augmentera.

**Plutôt au printemps...**



**Plutôt à l'automne...**

## EN PAILLAGE

Couvrez le sol d'un compost à tout stade de maturation (appelé aussi "mulch").

Il protégera la terre contre le soleil, la pluie, le vent et régulera la température.

De plus, il maintiendra l'humidité et limitera la formation de mauvaises herbes. Il libérera également progressivement des éléments nutritifs dans le sol.

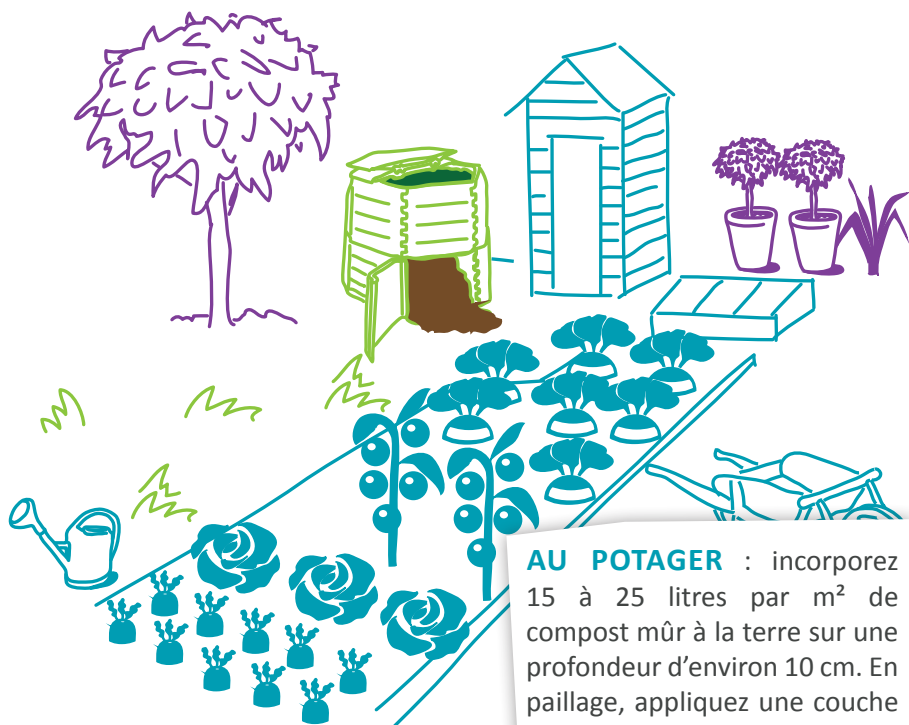
**A retenir :** le compost jeune (à partir de 4 mois) peut être utilisé en paillage (mulch).



## COMMENT L'UTILISER ?

**SUR LA PELOUSE** : incorporez 10 à 15 litres par m<sup>2</sup> de compost mûr avec un râteau (ou passez la pelouse au scarificateur avant de saupoudrer de compost), ensuite arrosez abondamment pour imprégner le sol.

**EN PLANTATION D'ARBRES, PLANTES EN POT ET JARDINIÈRES** : utilisez du terreau de compost\*.



**Attention !** : ne pas enfouir de compost jeune (cela risquerait de créer un déficit d'azote pour vos plantes).

**AU POTAGER** : incorporez 15 à 25 litres par m<sup>2</sup> de compost mûr à la terre sur une profondeur d'environ 10 cm. En paillage, appliquez une couche de compost jeune entre les plate-bandes.

\* Fabriquez votre terreau avec 1/3 de compost mûr et 2/3 de terre.

# A CHAQUE PROBLEME SA SOLUTION

SYMPTÔMES	CAUSES	REMÈDES
Odeur désagréable	<ul style="list-style-type: none"><li>• <i>Manque d'air ou trop d'eau</i></li><li>• <i>Trop d'herbe fraîche</i></li></ul>	<ul style="list-style-type: none"><li>• Retournez le tas et ajoutez des matériaux grossiers ou riches en carbone (sciure, feuilles mortes, paille)</li><li>• Diminuez l'arrosage et protégez des fortes pluies</li></ul>
Le tas et le coeur du compost sont secs	<i>Pas assez d'eau</i>	Retournez et ajoutez de l'eau
Le tas est froid	<ul style="list-style-type: none"><li>• <i>Volume trop petit</i></li><li>• <i>Surface exposée à l'assèchement</i></li><li>• <i>Manque d'azote</i></li></ul>	<ul style="list-style-type: none"><li>• Ajoutez de la matière et retournez</li><li>• Fermez le toit ou couvrez d'une toile de jute</li><li>• Ajoutez des matériaux verts, riches en azote (épluchures, gazon...)</li></ul>
Le coeur du compost est compact	<i>Manque d'aération</i>	Mélangez en incorporant des matériaux grossiers
Les insectes nuisibles et les animaux sont attirés	<i>Mauvais recouvrement des déchets de cuisine ou présence de matières non recommandées</i>	Recouvrez constamment les déchets de cuisine avec un peu de terre, de sciure, du vieux compost ou encore des feuilles et enlevez les matières non recommandées

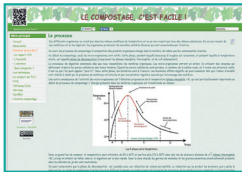


# POUR EN SAVOIR PLUS



Jardin bio, Alimentation saine, Habitat écologique, Cuisine bio, Bien-être et Société

éditions Terre Vivante



[www.compostage.info](http://www.compostage.info)

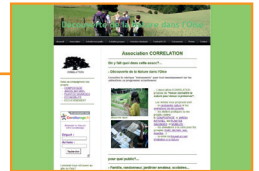


[www.comitejeanpain.be](http://www.comitejeanpain.be)



[www.trinova.fr](http://www.trinova.fr)

[www.decouverte-nature-oise.com](http://www.decouverte-nature-oise.com)



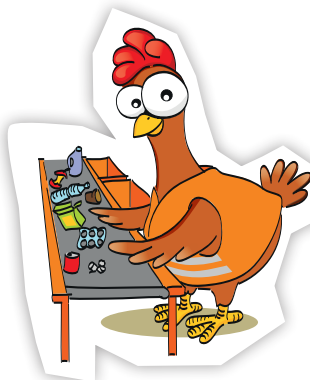
[www.reduisonsnosdechets.fr](http://www.reduisonsnosdechets.fr)



# NOS AUTRES GUIDES PRATIQUES

## GUIDE PRATIQUE DU TRI

Pour tout savoir sur les bons gestes de tri, le processus de tri des déchets, le devenir des matériaux triés et recyclés.



## GUIDE PRATIQUE DE LA POULE

La poule est une véritable ambassadrice de prévention à domicile : elle vous aide à réduire votre production de déchets tout en vous apportant compagnie et oeufs.

**Trinova**  
WWW.TRINOVAL.FR TRIER.INNOVER.VALORISER

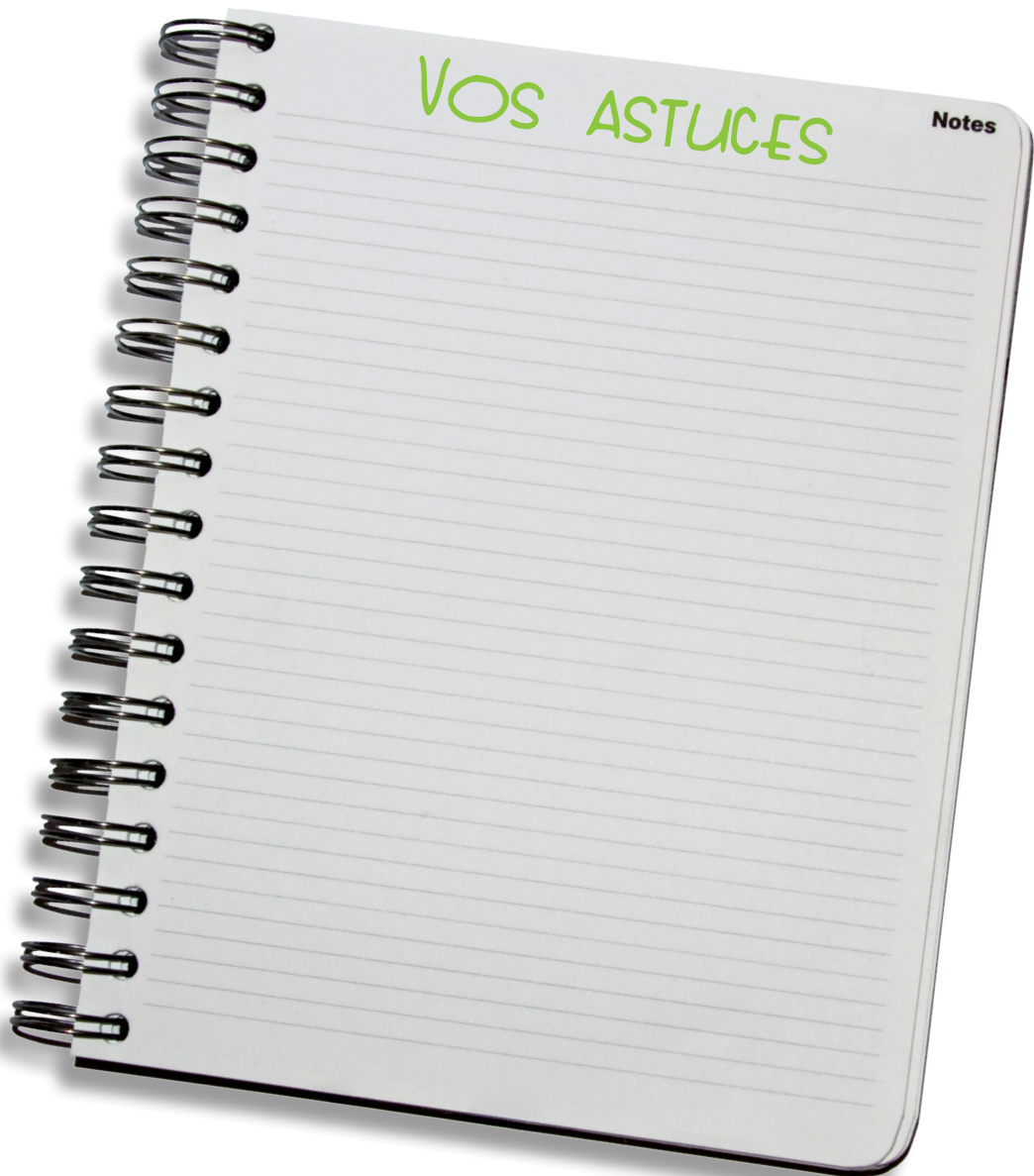
**La poule**  
mon composteur  
... sur pattes !

150 kg  
de déchets alimentaires  
consommés par an  
= 150 kg  
de déchets évités

retrouver le plaisir  
des œufs frais

Une poule dans mon jardin  
= 150 kg de déchets en moins !

Nos guides pratiques sont téléchargeables sur [www.trinova.fr](http://www.trinova.fr)



**N'hésitez pas à nous contacter  
pour nous transmettre vos idées ou interrogations.**



# Trinoval

[WWW.TRINOVAL.FR](http://WWW.TRINOVAL.FR) TRIER.INNOVER.VALORISER

Syndicat Mixte Interdépartemental  
de Ramassage et de Traitement  
des Ordures Ménagères

Chemin Rural n°3  
80640 THIEULLOY L'ABBAYE

t : 03 22 90 36 60  
f : 03 22 90 10 59

messagerie : [contact@trinoval.fr](mailto:contact@trinoval.fr)  
site internet : [www.trinoval.fr](http://www.trinoval.fr)



Pour toute question ou demande de visite de site :

**N° vert : 0800 01 05 04**



CORRELATION

**Association CORRELATION**

1 rue du Paty  
60 380 BUICOURT  
t : 03 44 82 38 97



**ECO  
EMBALLAGES**