

# Tricycle

réduire · collecter · trier · traiter · valoriser nos déchets



- ▶ LES CONSIGNES DE TRI
- ▶ RÉSULTATS DE L'ENQUÊTE TÉLÉPHONIQUE
- ▶ FAQ : COLLECTE DES DÉCHETS

# ÉDITO .....



L'efficacité face aux contraintes. Vous le savez, notre collectivité n'échappe pas à la règle et doit faire face aux mutations territoriales en cours. C'est en ce sens que nous adaptons progressivement le process et l'outil de production au contexte, en nous efforçant d'anticiper la réglementation et les contraintes économiques.

Clairement, la qualité du tri et l'implication des usagers du territoire en faveur de l'environnement sont exemplaires. Vous avez su adapter vos comportements aux normes modernes ; vous cherchez des solutions pour réduire votre quantité de déchets ; vous réduisez votre empreinte sur l'environnement. Cette prise de conscience n'est pas nouvelle, mais porte aujourd'hui ses fruits, et place notre collectivité parmi les acteurs exemplaires de la région. Toutes ces raisons

couplées à la qualité de service de nos agents me permettent aujourd'hui de vous annoncer une **diminution du montant de la redevance pour 2018.**

Les montants de redevance évolueront donc de la manière suivante :

- redevance pour les foyers d'1 personne = **119 € soit - 3,50 € TTC**
- redevance pour les foyers de 2 personnes et + = **235 € soit - 10 € TTC**
- redevance pour les résidences secondaires = **200 € soit - 7 € TTC**

Continuons à œuvrer, au jour le jour, à raisonner et limiter l'impact de nos actions, à s'inscrire dans un ensemble. Nous devons, demain, encore faire évoluer les comportements, en séparant la collecte des fibreux (papiers, cartons), à étendre nos consignes de tri. C'est en faisant l'effort de s'inscrire dans cette démarche que nous continuerons de défendre la collectivité et son service public de collecte et traitement des déchets ménagers.

**Bonne lecture, et bonnes fêtes de fin d'année à tous.**

**Jean-Claude BILLOT**  
Président de TRINOVAL

## Tricycle 49

décembre 2017

Syndicat Mixte Interdépartemental  
de Ramassage et de Traitement  
des Ordures Ménagères  
de la Picardie Ouest

Chemin Rural n°3  
80640- Thieulloy l'Abbaye  
mail : [contact@trinoval.fr](mailto:contact@trinoval.fr)  
t. 03 22 90 36 60  
f. 03 22 90 10 59

[www.trinoval.fr](http://www.trinoval.fr)



### Directeur de publication

J-C. Billot

### Membres du comité de relecture

C. Géraux- J. Bleyaert- G. Masson  
A. Desfosses

### Ont participé à l'élaboration de ce numéro

V. Dealet- A. Denogens  
Studio 2HB Amiens

### Conception-Réalisation

G. Devaux

### Photos et illustrations

© Trinoval, Eco Emballages,  
EcoFolio ou Ademe

### Couverture

Agence Luminance à Amiens

### Dernière de couverture

Studio 2HB à Amiens

### Impression

Imprimerie l'Artésienne à Liévin

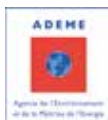
ISSN n°1293-1438

### Tirage

34 000 exemplaires  
Imprimé sur papier 100% recyclé  
avec des encres végétales



TRINOVAL est certifié sur l'ensemble de ses activités.



# LES CONSIGNES DE TRI



LES ORDURES MÉNAGÈRES



LES AUTRES DÉCHETS



LES DÉCHETS DE JARDIN ET DE CUISINE



LES RECYCLABLES



LE VERRE



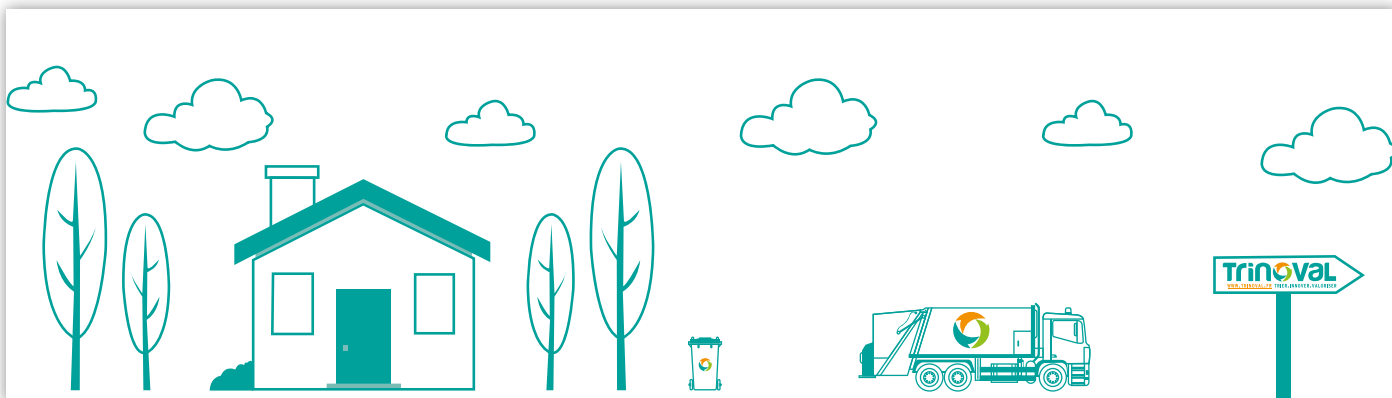
LES RESTES DE REPAS

Retrouvez toutes les informations pratiques sur [www.trinoyal.fr](http://www.trinoyal.fr)

L'INFO EN ➔



**ATTENTION !**  
Les cendres doivent être emballées dans un sac plastique avant d'être déposées dans le bac noir, pour ne pas risquer d'exposer nos agents à d'éventuelles **inhalations dangereuses**. Veillez également à ce que les cendres soient bien éteintes pour éviter toute **inflammation des installations** (véhicule, benne, ...).  
MERC!



# DOSSIER : ENQUÊTE D'OPINION

## Résultats de l'enquête d'opinion sur la prévention et la gestion des déchets, sur le secteur de Trinoval.

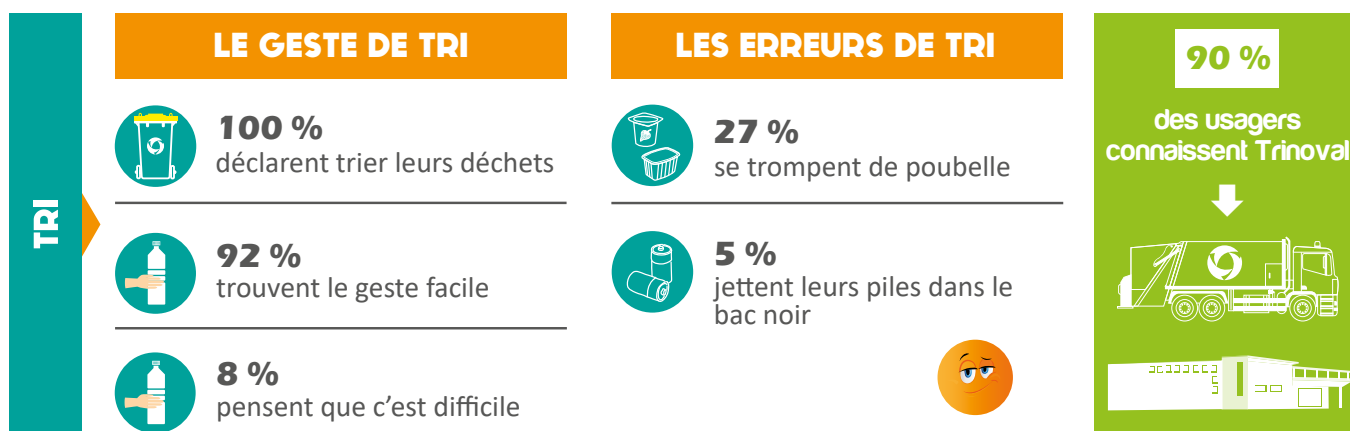
Dans la continuité de ses missions de prévention, et soucieux d'améliorer continuellement la qualité de ses services, les services de Trinoval ont pris du recul et ont ainsi souhaité la réalisation d'une enquête de satisfaction auprès des usagers.

Une enquête téléphonique a été réalisée par le cabinet extérieur "O3S", auprès d'un échantillon composé de 600 personnes, représentatif de la population du territoire de Trinoval.

La représentativité de l'échantillon a été assurée par la méthode des quotas (âge et communes).

Seules les personnes habitant le territoire à titre de résidence principale ont été interrogées.

Les interviews ont eu lieu par téléphone au domicile des personnes interrogées du 6 septembre au 9 octobre 2017.



## SERVICE

### LA QUALITÉ DU SERVICE



**90 %** satisfaits de la qualité du service de collecte, des déchetteries et des points d'apport volontaire

### LE COÛT DU SERVICE



**50 %** aimeraient une facturation par rapport au service

### LA COLLECTE



**30 %** souhaitent un ramassage hebdomadaire pour les déchets recyclables



**27 %** insatisfaits par la collecte lors des jours fériés

**88 %**

estiment être bien informés



## PRÉVENTION

### LE TEXTILE



**94 %** déposent leurs textiles usagés dans les bornes

### LE STOP PUB



**10 %** ont un stop pub sur la boîte aux lettres

### LE DON OU LA REVENTE



**71 %** donnent ou revendent leurs objets

### LE COMPOSTAGE



**60 %** pratiquent le compostage



[www.trinopoule.fr](http://www.trinopoule.fr)  
[www.trinoval.fr](http://www.trinoval.fr)

## Pour nous suivre :

Vous êtes chaque jour un peu plus nombreux à nous suivre sur les réseaux sociaux et sur le site internet. Nos équipes y sont présentes et joignables. N'hésitez pas à nous suivre et à nous contacter !



@trinoval80

+ de 200 abonnés



+ de 100 abonnés

+ de 100 mentions "J'aime unepage"

[www.facebook.com/trinoval80](http://www.facebook.com/trinoval80)



+ de 3000 Vues

chaîne Trinoval

Continuez à liker, tweeter !  
Suivez également nos actualités sur :

[trinoval.fr](http://trinoval.fr) & [trinopoule.fr](http://trinopoule.fr)

# FAQ COLLECTE DES DÉCHETS MÉNAGERS

---



J'habite dans une impasse qui ne permet pas au véhicule de collecte de faire demi-tour, que puis-je faire ?



Je dépose ma poubelle au début de l'impasse sur un point de regroupement pour éviter au chauffeur d'effectuer une manoeuvre dangereuse.



J'habite dans une impasse avec possibilité de retournement, que puis-je faire ?



Je veille à laisser l'espace de retournement libre pour que le camion puisse assurer le ramassage des bacs dans cette impasse.

A défaut, j'utilise le point de regroupement créé à cet effet.



J'habite un lotissement sans stationnement matérialisé et encombré, que puis-je faire ?



Je laisse l'espace accessible aux services publics.

A défaut, un point de regroupement sera créé à l'entrée de mon quartier.



Dois-je faire attention au stationnement de ma voiture ?



Stationner sa voiture correctement, c'est permettre au service d'assurer la collecte dans des conditions de sécurité optimales.



Que se passe-t-il en cas de neige, verglas, ou autre condition climatique défavorable ?



En cas de situation climatique extrême, nos véhicules ne peuvent pas circuler. Les communes concernées sont alors informées des reports de collecte.

# EN IMAGES

## Première Conférence des Maires :

Conformément aux statuts de TRINOVAL, la première conférence des maires a été organisée le 5 octobre dernier, à Thieulloy-L'Abbaye, afin de réaliser un bilan des actions mises en oeuvre et d'échanger sur les projets à venir de notre syndicat.

Thèmes de la réunion :

- réorganisation du périmètre d'intervention,
- fonctionnement des casiers d'enfouissement,
- étude d'optimisation du fonctionnement des services
- appel à projet lancé par EcoFolio



62

communes représentées

50



SOMME

12



OISE



## TrinOval et vous, sur France3 Picardie :

TrinOval, c'est la collecte et le traitement des déchets, mais c'est aussi :

- des animations
- une aide compostage
- un accompagnement des entreprises

Vous les avez manqués ? RDV sur



1430 DU MAT', LENDEMAIN DE RÉVEILLON.  
ET MAINTENANT, ON FAIT QUOI DE TOUT ÇA ??



LE CARTON, LE PAPIER, LES NAPPES,  
TOUT CE QUI EST DÉCHIRABLE, MÊME SI  
C'EST TACHÉ, LES BOUTEILLES EN  
PLASTIQUE, DANS LE BAC JAUNE ! ...



... LE POLYSTYRÈNE, LES  
BITONNEAUX EN PLASTIQUE ET LA  
VAISSELLE CASSÉE, DANS LE BAC NOIR ...



... LES BOUTEILLES EN VERRE,  
DANS LE CONTENEUR DE LA COMMUNE,



### Pour nous contacter :

Par téléphone : 03 22 90 36 60  
Accueil ouvert du lundi au jeudi de 8h00 à 17h00  
et le vendredi de 8h00 à 16h00  
Par courrier : Trinoval - chemin rural n°3  
80640 Thieulloy l'Abbaye



Par mail : [contact@trinoval.fr](mailto:contact@trinoval.fr)  
Site internet : [www.trinoval.fr](http://www.trinoval.fr)



[www.facebook.com/trinoval80](https://www.facebook.com/trinoval80)



[@trinoval80](https://twitter.com/trinoval80)